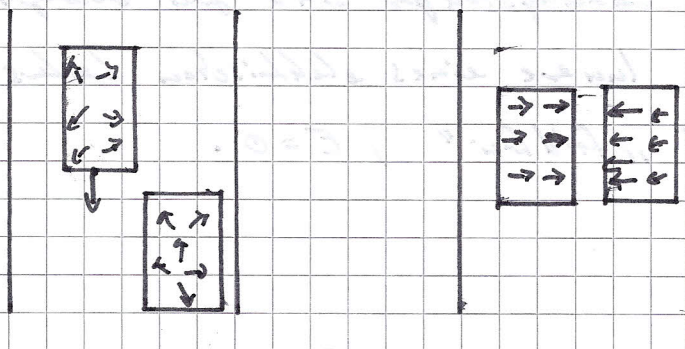


### 3) Orientierungspolarisation

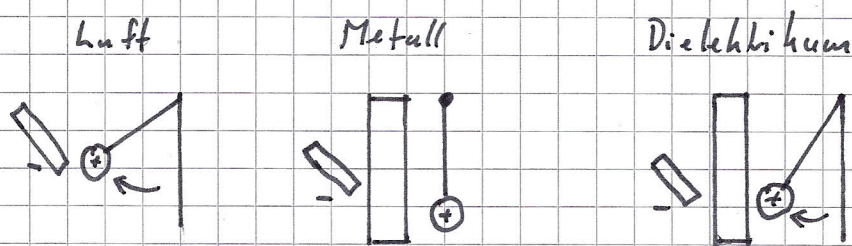
- in der Regel sind die polaren Moleküle von Wasser, Säuren und Alkoholen regellos orientiert.

Bei Einfluss von  $E$  erfolgt eine Ausrichtung (Orientierung) der relativ großen Massen

Gegenstücke: Brownsche Wärmebewegung



### Der Begriff "Dielektrikum"



Metall scheint die Kraftwirkung des elektrischen Feldes ab. Durch einen Nichtleiter greift das elektrische Feld hindurch.