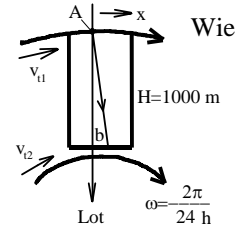
 <b>Fachhochschule Jena</b> University of Applied Sciences Jena Fachbereich Grundlagenwissenschaften	Lehrgebiet Physik
	Dynamik der Punktmasse 4 – Bewegtes Bezugssystem
	<b>Serie PM-4</b>

### Pflichtaufgaben

- 1 Ein Körper fällt reibungsfrei in einen Schacht am Äquator. groß ist die Abdrift  $b$  vom Lot in einer Tiefe von 1000 m?



### Ergänzende Aufgaben als zusätzliche Gelegenheit zur Übung und Vertiefung

- 2 Ein Eisenbahnzug (Gesamtmasse  $m = 2,0 \cdot 10^3 \text{ t}$ ) fährt mit der konstanten Geschwindigkeit  $v = 90 \text{ km/h}$  von Norden nach Süden über den nördlichen 60. Breitengrad. Man bestimme die auf die Schienen wirkende Corioliskraft  $F_C$  !