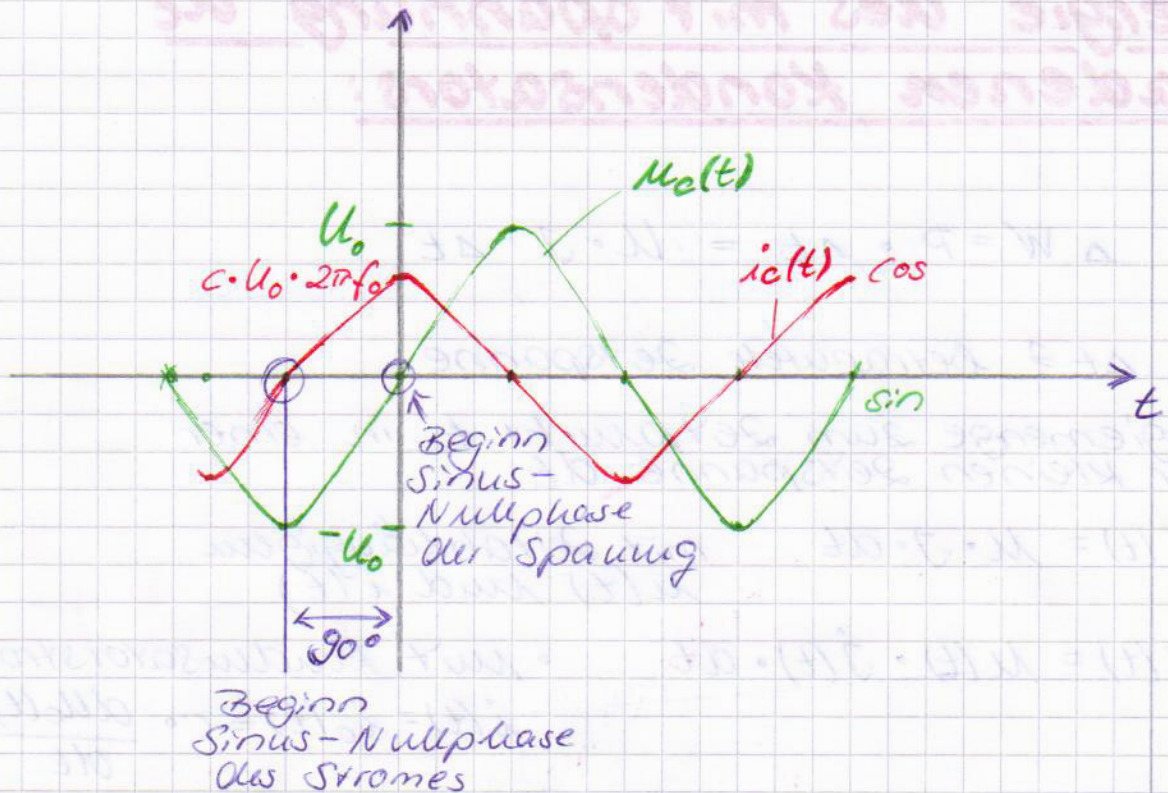


$$U_c(t) = U_g(t) = U_0 \cdot \sin(2\pi f_0 \cdot t)$$

$$i_c(t) = C \cdot U_0 \cdot 2\pi f_0 \cdot \cos(2\pi f_0 \cdot t)$$

} Ableitung



RESULTAT: an der Kapazität

- eilt die Spannung dem Strom um 90° nach
- eilt der Strom der Spannung um 90° voraus