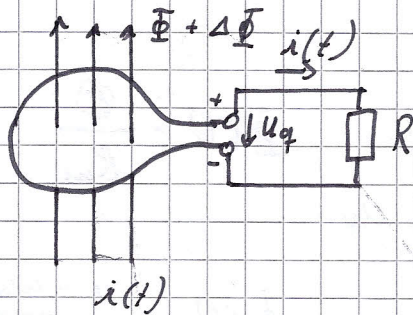


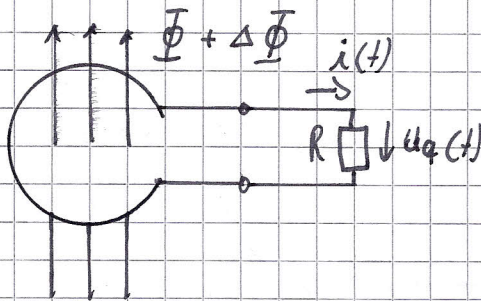
## Induktionsgesetz



$$u_q(t) = \frac{d\psi}{dt} \rightarrow \text{verknüpfte Fluss} \quad \frac{d(w \cdot \Phi)}{dt}$$

$$u_q(t) = w \cdot \frac{d\Phi}{dt}$$

Induktionsfluss



$$u_q = \frac{d\psi}{dt} = \frac{w \cdot \Phi}{dt}$$

w → Windungszahl

## Lenz'sche Regel:

Die Reaktion aus der induzierten Spannung welche dem Feld entgegen wirkt.

$$u_q = \frac{d\psi}{dt} = \frac{d}{dt} \left( \int_S \vec{B} \cdot d\vec{A} \right) = \oint \vec{E} \cdot d\vec{l}$$



2. Maxwell'sche Gleichung