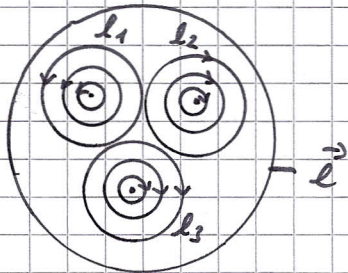


H ist abhängig vom feld erregenden Strom

$$\sum_{v \in S} I_v = \oint \vec{H} d\vec{\ell} = \textcircled{H}$$

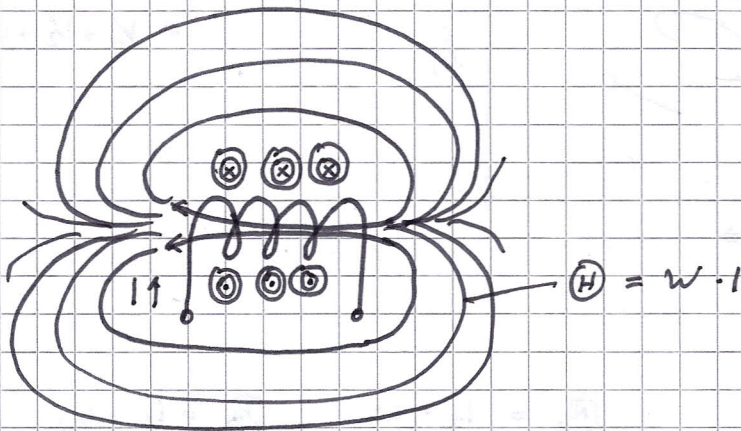


magnetische Durchflutung

$\sum I_v = -I_1 + I_2 + I_3 \rightarrow$ Durchflutungsgesetz
(1. maxwellsche Gleichung)

$$\textcircled{H} = A \quad \text{rot } \vec{H} = \vec{j} + \frac{\partial \vec{D}}{\partial t} = \nabla \times \vec{H}$$

z. B. Feld einer Spule



$W \rightarrow$ Windungen der Spule

$I \rightarrow$ Strom