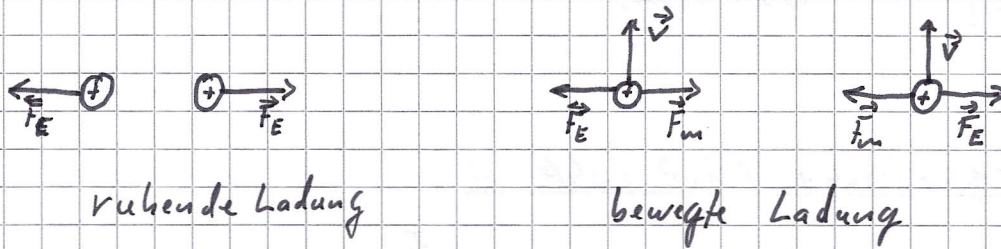


magnetisches Feld

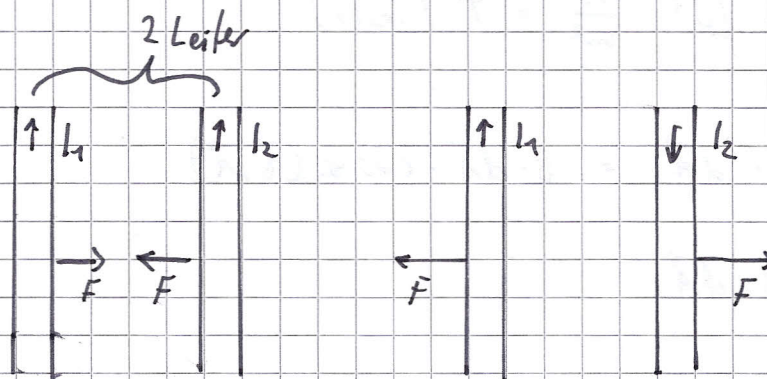
stationäres magnetisches Feld



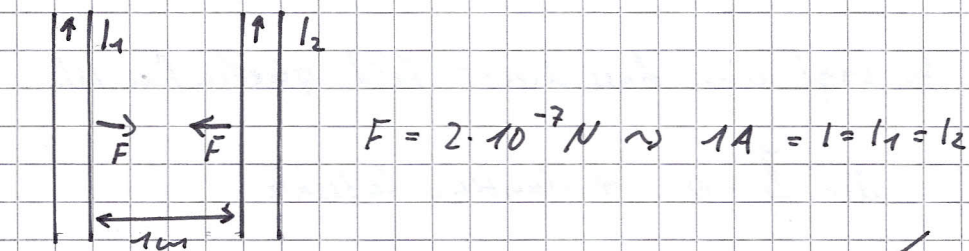
ruhende Ladung

bewegte Ladung

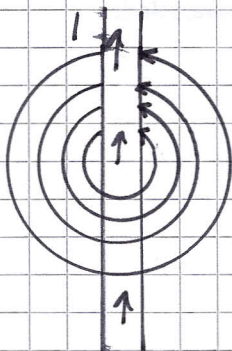
Nur bewegte Ladungen erzeugen ein Magnetfeld.



Nur bei bewegten Ladungen entstehen Kraftwirkungen.



Definition von Strom bzw. 1A
nach SI.



- magnetischer Fluss von Nord nach Süd
- quellenloses Feld
- keine magnetischen Ladungsträger
- Wirbelfeld