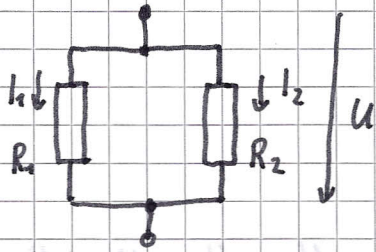


## Stromteilerregel

- gilt für 2 parallele Widerstände



$$U = I_1 \cdot R_1 = I_2 \cdot R_2 = I \cdot R_{\text{ers}}$$

$$\frac{I_1}{I_2} = \frac{R_2}{R_1} = \frac{G_1}{G_2}$$

$$\frac{1}{R_{\text{ers}}} = \frac{1}{R_1} + \frac{1}{R_2} = \frac{R_2 + R_1}{R_1 \cdot R_2} \quad | \cdot R_{\text{ers}}$$

$$R_{\text{ers}} = \frac{R_1 \cdot R_2}{R_1 + R_2}$$

## Stromteilerfaktor:

$$I \cdot \frac{R_2}{R_1 + R_2} = I \cdot \frac{R_1}{R_1 + R_2}$$